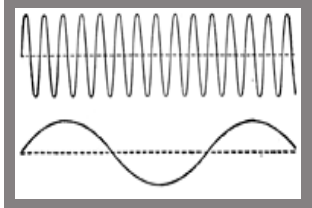


# SPECTRA EN DIRECT : ETUDE DE CAS

## Réalisation



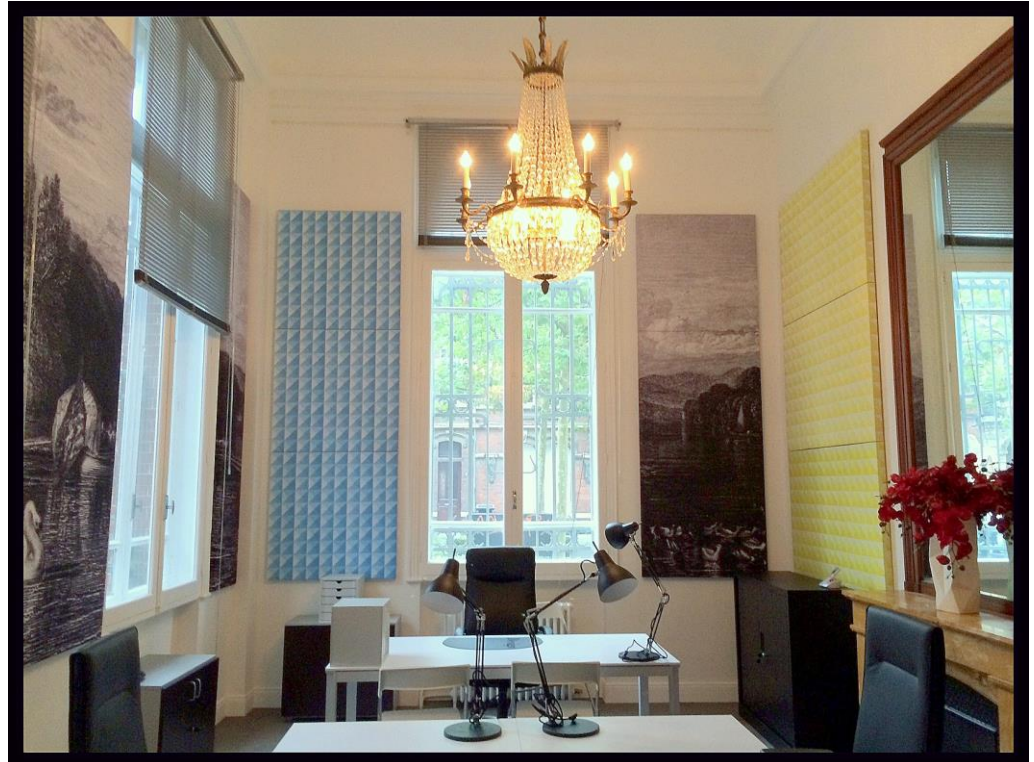
## Acoustique des Bureaux



### • PRESENTATION

Une SCI de la région Nord-Pas-de-Calais a confié à **SPECTRA SA** la caractérisation acoustique, la proposition de traitements et leurs mises en œuvre pour ces bureaux de Valenciennes (Dép.59).

L'objectif était de passer d'une situation initiale avec un Temps de Réverbération d'environ 2.8sec à une valeur inférieure à 0.7sec tout en respectant l'aspect esthétique de l'immeuble classé "monument historique".



### • PRECONISATIONS

Compte tenu de l'esthétique général du lieu, les capteurs acoustiques SPECTR'ART avec sérigraphie ont été retenus.

Le traitement installé représente une surface de 33m<sup>2</sup> et se

décompose ainsi :

- 6 capteurs de 1000\*3000mm
- 1 capteur de 3000\*3000mm
- 1 capteur de 500\*3000mm
- 1 capteur de 1500\*3000mm

Réf. : [SPECTR'ART ép. 50mm](#)

### • TECHNIQUE

Les panneaux acoustiques SPECTR'ART sont des éléments constitués d'une membrane en aluminium et d'un matelas en fibre de polyester recouvert d'un tissu décoratif.

Coef. α sabine moyen :  
0.95 en ép.50mm

Classement Feu :  
Bs1d0

### • PLAN ET SERIGRAPHIE

Pour chaque projet, notre B.E. vous soumettra un plan de calepinage pour approbation avant lancement en fabrication.

Pour les capteurs sérigraphiés, les fichiers images HD sont fournis par le client et un « bon à tirer » vous sera soumis pour approbation avant tout lancement en impression.

### • REGLEMENTATION

- Norme NF S 31-080 – Acoustique des bureaux et espaces associés

Les bureaux individuels doivent posséder un Temps de Réverbération (Tr) inférieur à 0.7sec pour être classé en niveau « Performant » ou inférieur à 0.6sec pour être classé en niveau « Très Performant ».

