

# SPECTRA EN DIRECT : ETUDE DE CAS

Baffle mélamine SPECTRA



Baffles Mélamines Suspendus



**LA POSTE**

• **CORRECTION ACOUSTIQUE DES LOCAUX DE TRAVAIL**

En Décembre 2010, SPECTRA a défini, fourni et installé au centre de tri du courrier du Mans un traitement par baffles suspendus à l'aplomb d'une machine de tri ressentie trop bruyante par les opérateurs du reste du centre.

La mise en place de ce traitement, à 3m au-dessus du niveau du sol, a permis de diminuer le niveau de pression acoustique reçu par les opérateurs voisins de l'équipement sans dégrader les conditions de travail (luminosité respectée, pas d'encombrement au sol).



• **UTILISATION**

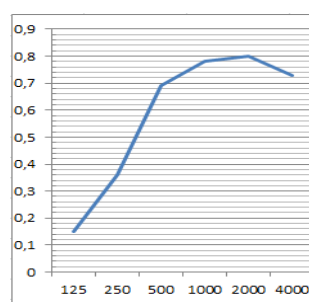
Le premier atout de ce type de baffles est leur facilité d'installation. Par conséquent, ils sont utilisés dans l'industrie et dans le tertiaire. Leur faible poids ainsi que leur mode de suspension très simple permettent de multiples applications. La démontabilité et la possibilité de nettoyage sont deux critères supplémentaires. Le nombre de baffles à installer et l'espacement sont à déterminer pour obtenir les garanties acoustiques souhaitées.

• **ARRÊTÉ DU 30 AOÛT 1990**

Tous les locaux de travail où sont « installés des machines et appareils susceptibles d'exposer les travailleurs à un niveau d'exposition sonore quotidienne supérieur à 85dB(A) [...] doivent recevoir une correction acoustique » dans le but de respecter la décroissance du niveau sonore par doublement de distance tel que défini par l'arrêté.

Nos acousticiens sont à votre disposition pour effectuer les mesures de contrôles et vous proposer diverses solutions de traitements.

• **PERFORMANCES**



Aire d'absorption pour des lignes de baffles espacées tout les 400mm

• **CARACTÉRISTIQUES DE LA MELAMINE**

- Mousse de mélamine souple à cellule ouvertes
- Masse volumique 11kg/m<sup>2</sup>
- Sans fibres minérales naturelles ou synthétiques
- Pas d'altérations dans le temps
- Finition grise ou blanche
- Classement au feu M1
- Température maxi : 150°C

